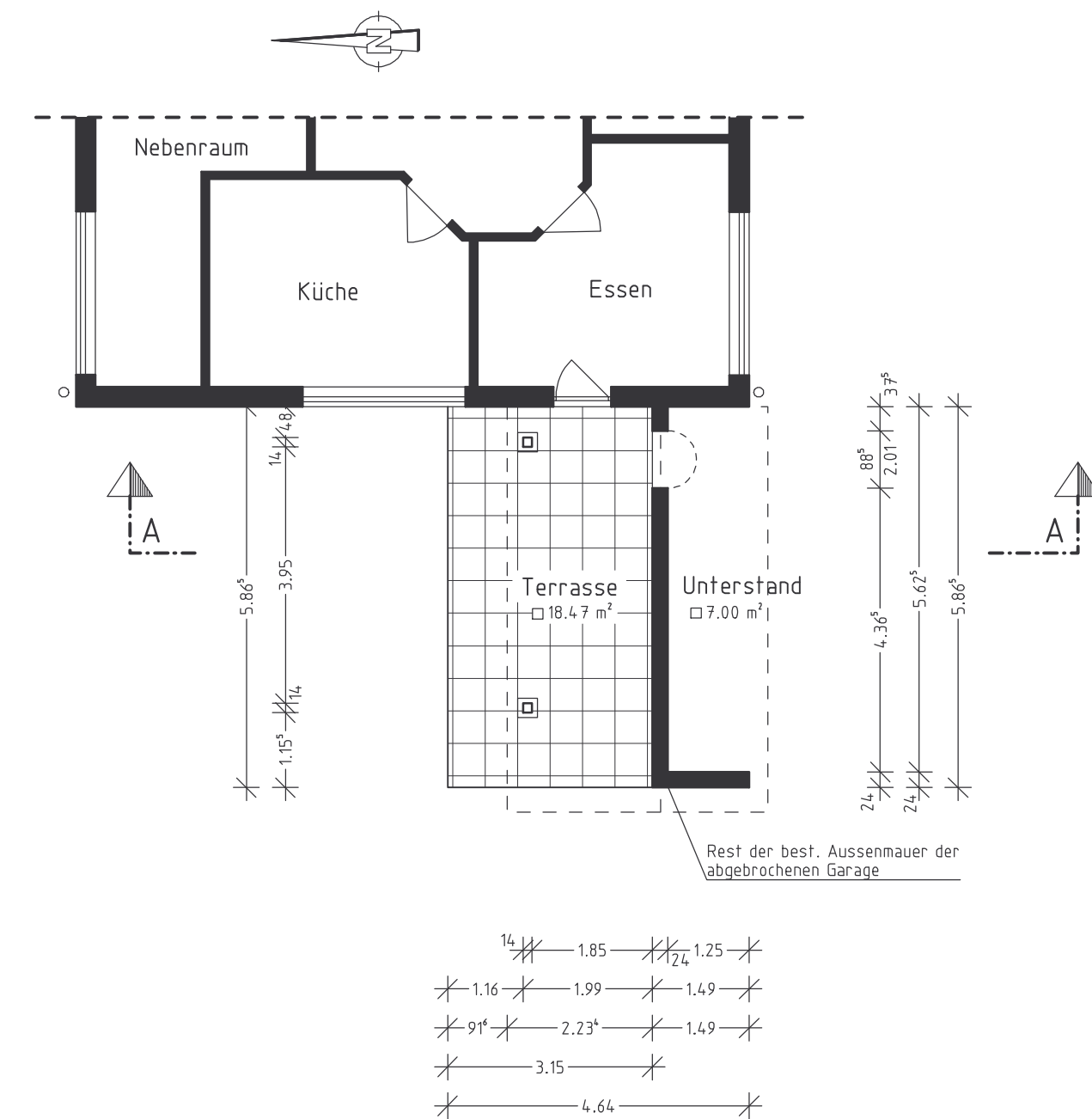
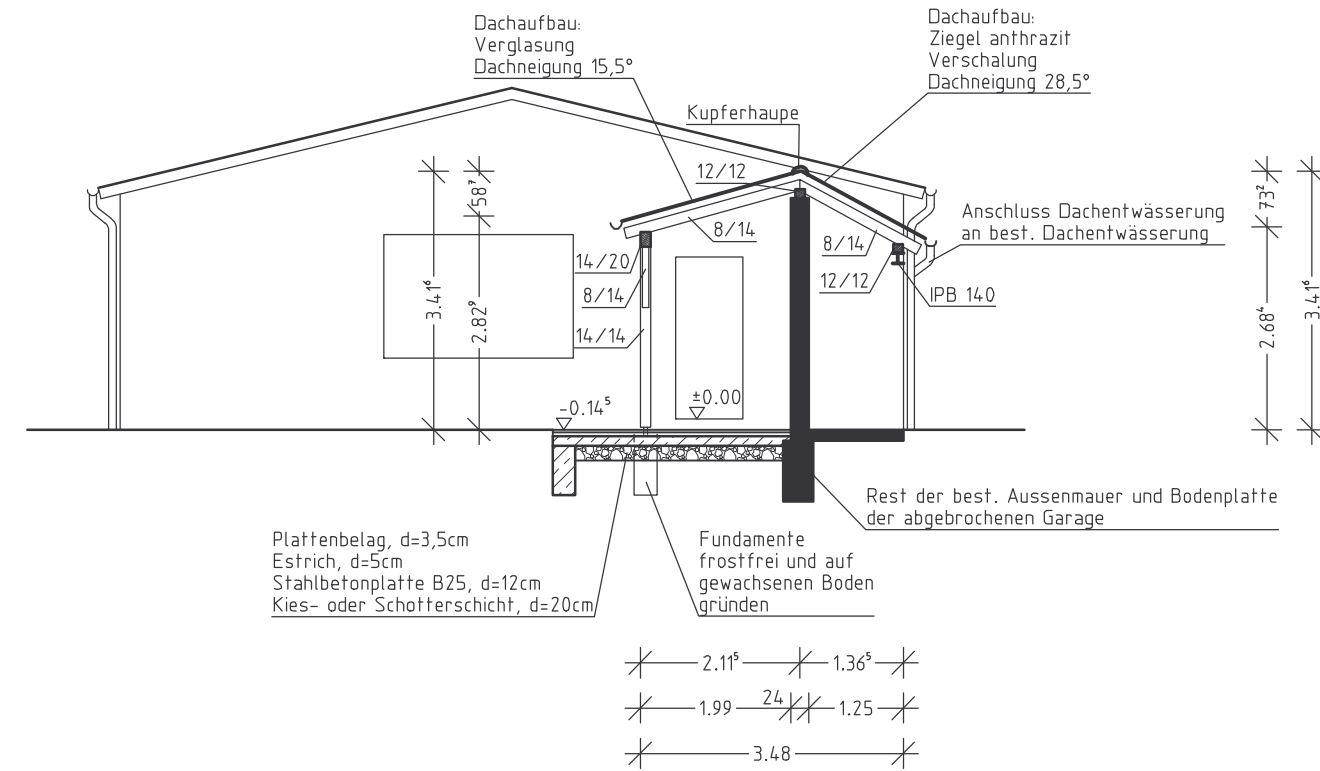


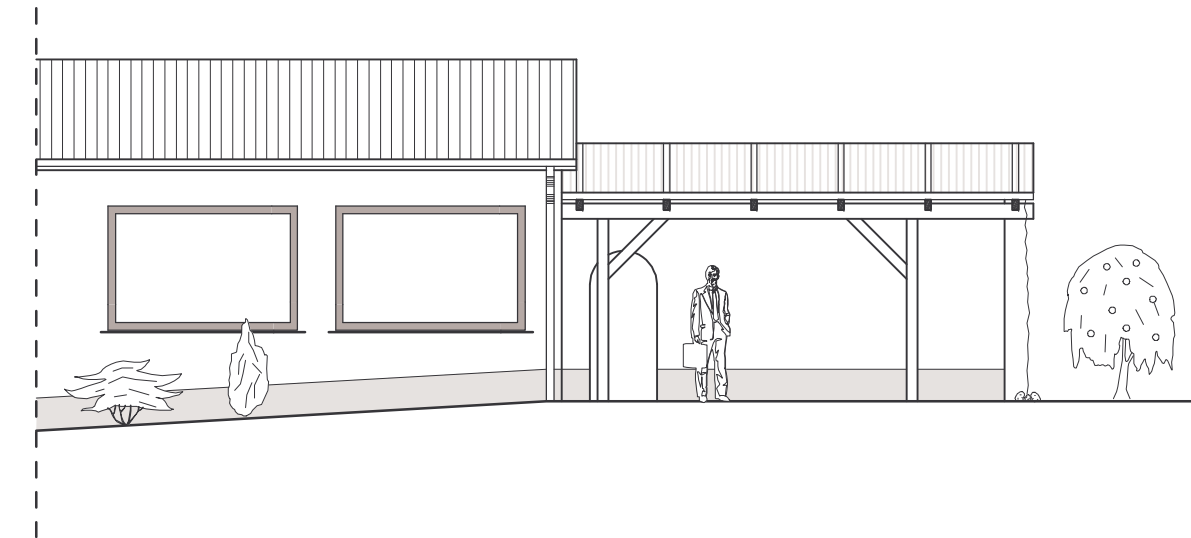
Grundriss



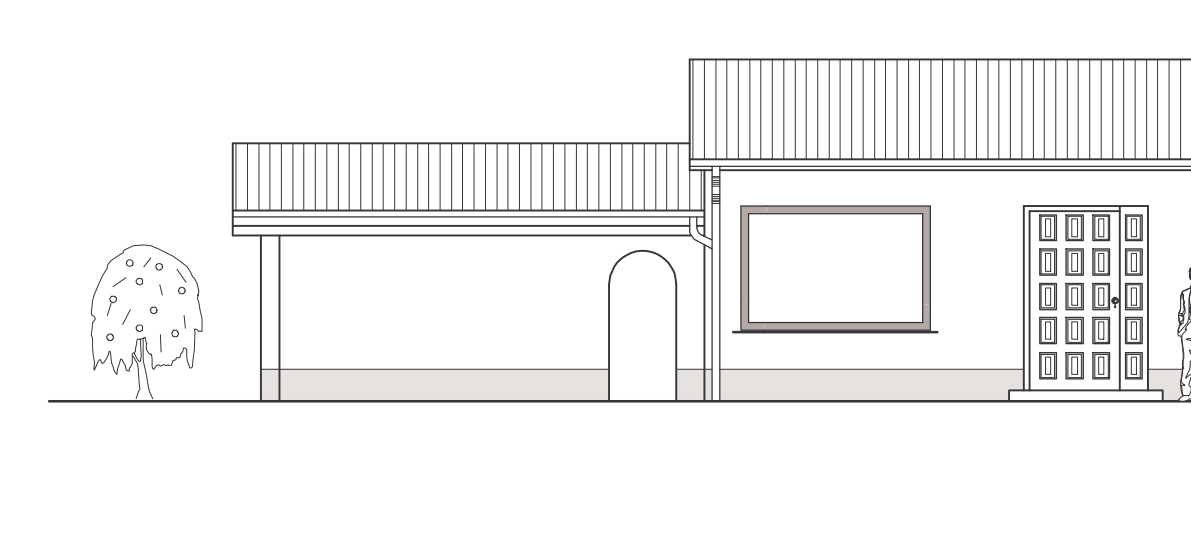
Schnitt A - A



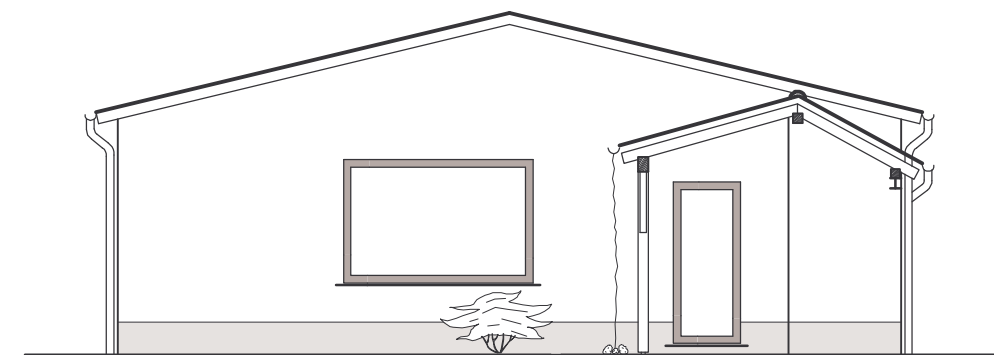
Ansicht Norden



Ansicht Süden



Ansicht Westen



# GENEHMIGUNGSPLANUNG

Tektur zum Neubau einer Doppelgarage, erweitert durch eine Garage, Kniestock und Dachgauben und Errichtung einer überdachten Terrasse mit Unterstand am Wohnhaus

Errichtung einer überdachten Terrasse Grundrisse, Schnitte und Ansichten

Maßstab 1 : 100

Bauherr:

Nachbarn:

Genehmigungsbehörde:

Planfertiger:

Kronach, August 2003

